

MUSÉE  
NATIONAL  
DE LA MARINE  
PARIS-TROCADÉRO

---

# OFFRE AUX RELAIS

---

GROUPES  
DU CHAMP SOCIAL,  
DU HANDICAP ET  
DU MÉDICO-SOCIAL



# LE MUSÉE NATIONAL DE LA MARINE

---

À la fois musée d'art et d'histoire, de sciences et de techniques, d'aventures humaines et de traditions populaires, le musée national de la Marine est un lieu unique pour comprendre l'importance historique, stratégique, économique, patrimoniale et environnementale de la mer. Il valorise le lien entre les femmes, les hommes et la mer ainsi que les valeurs maritimes (courage, solidarité...).

Ses collections sont réparties dans 5 villes : Paris, Brest, Port-Louis, Rochefort et Toulon. À Paris, le musée est situé place du Trocadéro, dans le palais de Chaillot, où il offre une vue imprenable sur la Seine, la Tour Eiffel et Paris.

L'ensemble de la programmation culturelle, autour des collections permanentes comme des expositions temporaires, est consultable sur le site [musee-marine.fr](http://musee-marine.fr)



---

## SOMMAIRE

### Préparer votre visite

Un musée accessible à tous	p. 4
S'inscrire comme relais du musée	p. 5
Les formations	p. 5
Les ressources	p.6
Devenir partenaire	p.7

### Suivre une activité

Groupe du champ social	p. 9
Groupe du handicap	p. 11
Groupe du médico-social	p. 12

### Faire une visite libre

p. 14

### Prolonger votre visite

p. 14

### Informations pratiques

p. 15



*Parvis des Droits de l'Homme,  
palais de Chaillot*

# PRÉPARER VOTRE VISITE

## UN MUSÉE ACCESSIBLE À TOUS



### Une complète accessibilité physique

La rénovation du musée national de la Marine a permis une mise aux normes de ses espaces. Chaque étage est accessible par ascenseur et l'ensemble des installations est accessible aux personnes en fauteuil.

Trois éléments facilitent l'accessibilité des personnes malvoyantes dans le hall d'accueil :

- Une bande podotactile, guidant depuis l'entrée jusqu'à l'accueil-billetterie ou aux collections et à la boutique.
- Une table d'orientation tactile, pour découvrir les services disponibles et la scénographie.
- Des repères sonores facilitant l'orientation.

Le musée dispose du service ACCEO, une plateforme à distance pour faciliter les échanges en LSF.

Le service est disponible sur place, à l'accueil-billetterie, ou en ligne sur [app.acce-o.fr/client/musee-marine](http://app.acce-o.fr/client/musee-marine)

### Des dispositifs pour le confort de chacun

La scénographie propose un parcours riche d'ambiances différentes ainsi que des éléments immersifs, pour une expérience de visite originale et renouvelée. Afin de s'adapter à la sensibilité de chacun, le musée propose :

- **Des créneaux de scénographie adoucie**, durant lesquels les ambiances sonores et lumineuses sont harmonisées et atténuées, afin d'offrir une expérience de visite plus calme pour votre groupe.

*Le mercredi de 9h30 à 11h.*

- **La Bulle, espace d'inspiration Snoezelen**. En accès libre et sans réservation, cet espace propose trois scénarios lumineux et sonores ainsi que du matériel sensoriel favorisant l'apaisement. En cas de besoin, vous pouvez y accéder avec un participant de votre groupe.

- **Un sens de visite libre**. Des gestes scénographiques forts jalonnent le parcours, comme une grande vague immersive. Selon la sensibilité de chacun, vous pouvez contourner cette installation en passant par le niveau inférieur.

---

## S'INSCRIRE COMME RELAIS DU MUSÉE

Pour toute première réservation, inscrivez d'abord votre structure, par téléphone uniquement, au 01 53 65 69 48.

Après cette première inscription, vous pourrez réserver, au choix :

- en ligne :

Pour les groupes du champ social :  
<https://mnm-social.shop.secutix.com/>

Pour les groupes du handicap et du médico-social :  
<https://mnm-accessibilite.shop.secutix.com/>

- par mail :  
[groupe@musee-marine.fr](mailto:groupe@musee-marine.fr)

- par téléphone :  
01 53 65 69 48

---

## LES FORMATIONS

Suivez une formation gratuite, non obligatoire, qui vous donnera toutes les informations utiles pour revenir avec votre groupe, en autonomie ou en activité.

*Les dates sont à retrouver sur [musee-marine.fr](https://musee-marine.fr) rubrique « Relais ».*

### Formation « Découverte »

En tant que relais du champ social, du handicap ou du médico-social, découvrez le musée rénové, pour transmettre le goût de la mer et l'envie de la partager à votre groupe. À cette occasion, vous visitez les collections et obtenez toutes les informations pour revenir en groupe.

*Sur réservation.*

### Formation « Exposition »

Vous êtes invité à découvrir l'exposition temporaire du musée afin de préparer votre visite en groupe.

*Sur réservation.*

---

## LES RESSOURCES

De nombreuses ressources sont mises à votre disposition par le musée. Elles peuvent vous aider avant, pendant ou après votre visite.

### Les ressources en ligne sur le site [musee-marine.fr](http://musee-marine.fr)

#### Le dossier d'aide à la visite

Disponible d'ici l'été 2024, ce dossier vous aide à préparer, mener ou prolonger une visite en groupe.

#### Les livrets en français facile à lire et à comprendre (FALC)



Ces livrets sont conçus pour les publics en situation de handicap mental, mais peuvent vous aider à :

- préparer votre visite,
- vous guider dans les collections et vous faire découvrir les différentes thématiques du musée.



#### Les dossiers pédagogiques

Conçus pour les enseignants, les dossiers pédagogiques peuvent vous permettre d'approfondir certains sujets en lien avec l'univers maritime. De grandes thématiques sont abordées : société et histoire de la Marine, océan mondialisé, culture scientifique et arts, coulisses du musée et métiers. Ces dossiers vous transmettent des informations importantes, des repères ainsi que des propositions d'activités, dont certaines sont adaptables pour votre groupe.

#### Websérie « Au cœur d'une métamorphose »

Découvrez, en vidéo, les métiers qui ont œuvré à la rénovation du musée national de la Marine et plongez dans les coulisses du chantier.

*Toutes les vidéos sont sous-titrées.*

#### Autres ressources

Dans la rubrique « Ressources », le site internet du musée propose des livrets de visite, des activités ludiques, des podcasts, des dossiers de presse...

---

*Figure de proue du cuirassé Brennus, 1899*

## Sur place

### Le parcours « Essentiels »



Des dispositifs de médiation ont été conçus pour partager une expérience commune autour des grandes thématiques des collections. Huit tables de médiation en accessibilité universelle sont disséminées au fil des salles avec des objets à toucher ou avec lesquels interagir.

*Dispositifs traduits en LSF, disponibles en audiodescription, en FALC (Facile à Lire et à Comprendre), avec des adaptations d'affichage pour les personnes dyslexiques.*

## La Boussole



Au sein du musée et via leur téléphone, tous les visiteurs peuvent se connecter à une application, « La Boussole », donnant accès à des contenus complémentaires sur les œuvres des collections, en parcours libre ou guidés. Le parcours « Incontournables » est adapté à tous et permet de découvrir les objets importants des collections du musée.

*Dispositifs traduits en LSF, disponibles en audiodescription, en FALC (Facile à Lire et à Comprendre), avec des adaptations d'affichage pour les personnes dyslexiques.*



*Le Sans Pareil, Modèle de vaisseau de 108 canons des années 1760, Seconde moitié du XVIII<sup>e</sup> siècle*

## DEVENIR PARTENAIRE

Le musée national de la Marine peut mettre en place des projets spécifiques avec des structures du champ social, du médico-social et du handicap. N'hésitez pas à préciser votre projet par mail sur [social@musee-marine.fr](mailto:social@musee-marine.fr) ou [accessibilite@musee-marine.fr](mailto:accessibilite@musee-marine.fr)

# SUIVRE UNE ACTIVITÉ

L'expérience au musée national de la Marine invite à rêver, réfléchir, partir à l'aventure, renforcer les liens sociaux et ouvrir les visiteurs aux enjeux du monde. En partie construite avec des experts du champ social, du handicap ou du médico-social, l'offre proposée est l'occasion d'un moment de convivialité enrichissant.

---

## GROUPE DU CHAMP SOCIAL

L'intégralité des activités proposées par le musée sont ouvertes aux publics du champ social. Pour découvrir l'ensemble de l'offre, rendez-vous sur le site internet [musee-marine.fr](http://musee-marine.fr)

Au sein de cette offre, le musée vous recommande particulièrement :

### Une visite pour l'apprentissage du français au musée

#### Visite guidée « Le goût de la Mer » (1h30)

Poursuivez l'apprentissage du français au musée et partagez un moment convivial avec votre groupe à la rencontre d'œuvres incontournables. Cette visite favorise la découverte de vocabulaire en passant par les sens.

*Visite co-construite avec une enseignante en FLE.*

### Des visites et ateliers pour les familles

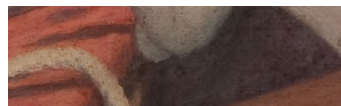
De nombreuses activités sont ouvertes aux enfants, dès bébé, ou aux familles. En voici trois exemples.

#### Visite guidée « Les secrets de l'océan » (1h30) 6-12 ans

Pour dénicher les secrets de l'océan, les familles embarquent pour un voyage imaginaire. Chaque œuvre favorise les confidences et le partage entre les enfants et leurs accompagnateurs.

#### Visite contée « À l'abordage ! » (1h) 3-12 ans

Menés par un conteur, les enfants partent à la rencontre de François, mousse à bord d'un vaisseau du roi. Ils embarquent avec lui à la recherche de la cache des pirates et écoutent une histoire d'abordage inspirée par les œuvres du musée. Ouverte de 3 à 12 ans, cette activité permet notamment à des frère(s) et sœur(s) d'âges différents de visiter le musée ensemble.







### **Visite-atelier « Toutes voiles dehors » (2h) 3-12 ans**

Les enfants explorent le musée pour observer coques et voiles, cheminées et hélices avant de réaliser en équipe leur voilier de papier. Ouverte de 3 à 12 ans, cette activité permet notamment à des frère(s) et sœur(s) d'âges différents de pratiquer ensemble.

### **Des visites pour les adultes**

#### **Visite guidée découverte (1h30)**

Grâce à la scénographie et à une sélection de chefs-d'œuvre, découvrez le nouveau musée, moderne et pluridisciplinaire, à la croisée des chemins entre musée d'histoire, de beaux-arts, de science et de société.

#### **Visite guidée « En avant, toutes ! » (1h30)**

Quelle place pour les femmes dans l'univers maritime ? Rebelles, pionnières, aventurières ou femmes de l'ombre, elles écrivent une histoire de la Marine au féminin. Venez la découvrir !

Alexandre Brun,  
*Femmes en régates*,  
vers 1910

---

## GROUPE DU HANDICAP

Dans la mesure du possible, l'offre de visites a été imaginée pour réunir les visiteurs autour d'une expérience commune.

### L'offre adaptée aux visiteurs en situation de handicap visuel



#### Visite guidée découverte en audiodescription (1h30)

Grâce à la scénographie et à une sélection de chefs-d'œuvre, découvrez le nouveau musée, moderne et pluridisciplinaire, à la croisée des chemins entre musée d'histoire, de beaux-arts, de science et de société.

#### Visite guidée « Au fil des mots » (1h30)

La mer est une source d'inspiration inépuisable pour les écrivains et les poètes. Embarquez pour une déambulation littéraire, où les mots se confrontent aux œuvres.

À partir de janvier 2024.

### L'offre adaptée aux visiteurs en situation de handicap auditif



#### Visite guidée découverte en LSF (1h30)

Grâce à la scénographie et à une sélection de chefs-d'œuvre, découvrez le nouveau musée, moderne et pluridisciplinaire, à la croisée des chemins entre musée d'histoire, de beaux-arts, de science et de société.

#### Visite guidée guidée en LSF « En avant, toutes ! » (1h30)

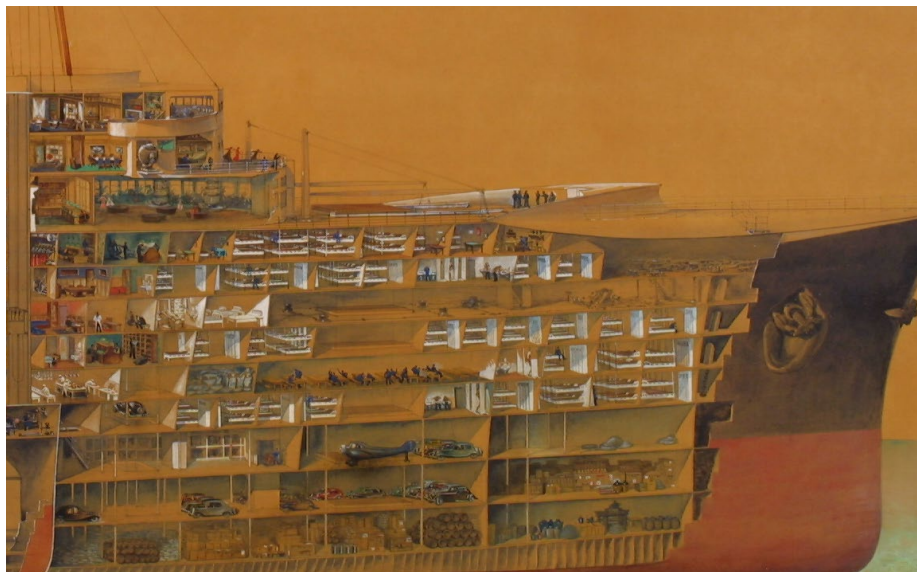
Quelle place pour les femmes dans l'univers maritime ? Rebelles, pionnières, aventurières ou femmes de l'ombre, elles écrivent une histoire de la Marine au féminin. Venez la découvrir !

### L'offre adaptée aux visiteurs en situation de handicap moteur



Le musée ainsi que son offre de visite sont totalement accessibles aux personnes en situation de handicap moteur.

Pour toute question, contactez le référent accessibilité du musée : [accessibilite@musee-marine.fr](mailto:accessibilite@musee-marine.fr)



Albert Sébille, *Coupe longitudinale du paquebot Normandie*, vers 1934

## L'offre adaptée aux visiteurs en situation de handicap mental



### Visite guidée découverte en français facile (1h30)

Découvrez le nouveau musée, sa scénographie et ses chefs-d'œuvre. Explorez un musée d'histoire, de beaux-arts, de science et de société.

### Visite guidée « Le goût de la Mer » (1h30)

Partagez un moment convivial avec votre groupe à la rencontre d'œuvres incontournables. Cette visite favorise la découverte des œuvres autour de la thématique du repas, en passant par les sens.

À partir de janvier 2024.

## GRUPE DU MÉDICO-SOCIAL

### Visite guidée mieux-être « Odyssée marine » (1h30)

Explorez des techniques de relaxation employées par des coureurs au large. Chaque arrêt vous invite à un temps calme au musée, favorisant le mieux-être.

Visite co-construite avec l'AP-HP.  
À partir de janvier 2024.

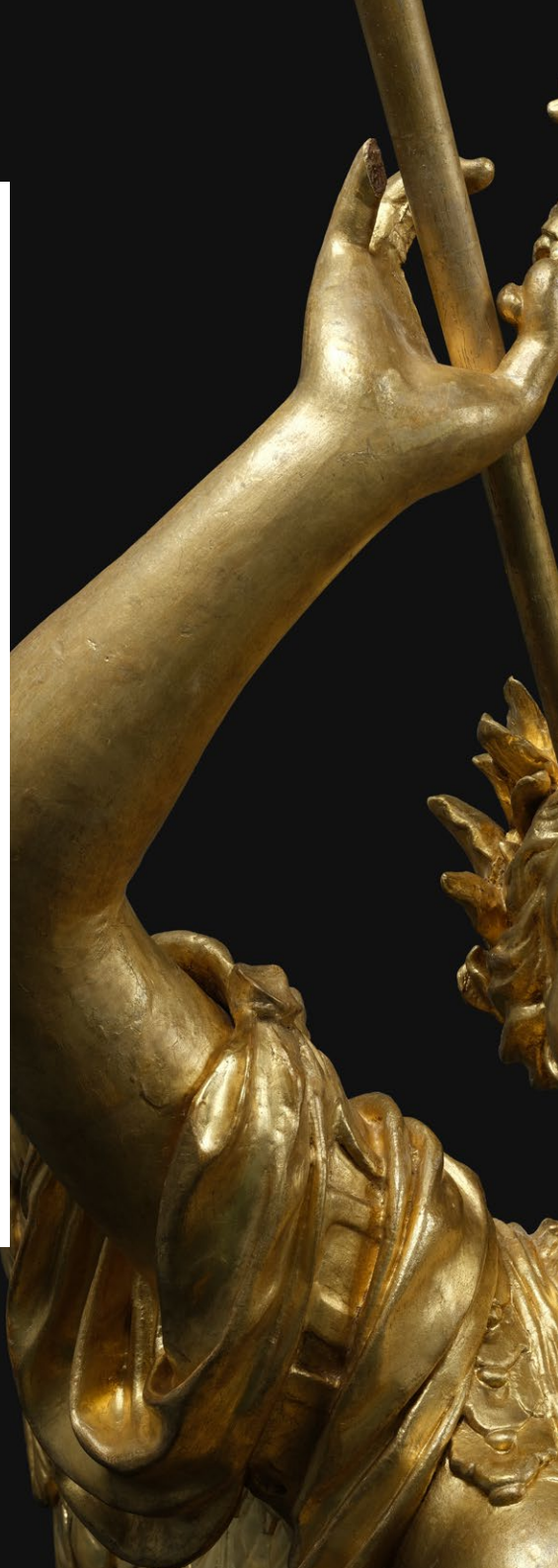
Afin de cibler au mieux l'offre adaptée à votre groupe et obtenir des conseils, n'hésitez pas à contacter le référent accessibilité du musée : [accessibilite@musee-marine.fr](mailto:accessibilite@musee-marine.fr)

# FAIRE UNE VISITE LIBRE

Les groupes du champ social, du handicap et du médico-social ont la possibilité de visiter le musée en toute liberté, sans médiateur du musée, aussi bien les collections permanentes que l'exposition temporaire.

**Afin qu'un créneau horaire vous soit attribué, la réservation est obligatoire.** Seuls les groupes de la Protection Judiciaire de la Jeunesse (PJJ) ne sont pas dans l'obligation de réserver un créneau, dans le cadre d'une visite libre (voir p.15).

Pour préparer votre visite en tant que relais, vous pouvez suivre des formations gratuites et consulter différentes ressources du musée (voir « Préparer sa visite » p.5).



# PROLONGER VOTRE VISITE

Les ressources et les formations vous donneront les outils nécessaires pour prolonger votre visite avec votre groupe (voir « Préparer sa visite » p.5).



Membre de la RECA et de la mission Vivre Ensemble, le musée national de la Marine peut proposer des visites couplées avec d'autres établissements culturels. Contactez le musée pour plus d'informations : [social@musee-marine.fr](mailto:social@musee-marine.fr)

Attribués à François Caravaque (1652 - 1698), sculpteur, d'après Jean Mathias (1640 - 1706), dessinateur, atelier de sculpture de l'arsenal de Marseille, *Renommées*, Décors de poupe ou gigantes de la galère Réale, 1694

# INFORMATIONS PRATIQUES

---

## ACCÉDER AU MUSÉE

### Adresse

Musée national de la Marine  
Palais de Chaillot  
17, place du Trocadéro  
75116 Paris

### Accès

**Métro :** Trocadéro lignes 6 et 9  
**RER C :** Champ de Mars  
**Batobus :** Tour Eiffel  
**Bus :** 22, 30, 32, 63, 72, 82  
**Car :** Dépose minute devant  
le musée non autorisée.

### Horaires

Le musée est ouvert tous les jours,  
sauf le mardi, de 11h à 19h,  
et jusqu'à 22h chaque jeudi.  
Il est fermé les 1<sup>er</sup> janvier, 1<sup>er</sup> mai,  
14 juillet et 25 décembre.

**Le musée est ouvert aux groupes  
à partir de 9h30**, tous les jours sauf  
le mardi et le dimanche.

Un créneau horaire précis  
est attribué pour l'entrée dans  
les salles. Il est conseillé d'arriver  
un quart d'heure avant l'heure  
de début de visite.

---

## RÉSERVER UNE VISITE DE GROUPE OU UNE FORMATION

### Contact

La réservation est obligatoire pour les  
formations ou toute visite en groupe,  
que ce soit pour une activité ou une  
visite libre.

**Première inscription impérative  
par téléphone au 01 53 65 69 48.**

Ensuite, les réservations  
sont possibles :

**Par mail :**  
[groupes@musee-marine.fr](mailto:groupes@musee-marine.fr)

**Par téléphone :**  
01 53 65 69 48

**En ligne :**  
Pour les groupes du champ social :  
[mnm-social.shop.secutix.com/](http://mnm-social.shop.secutix.com/)  
Pour les groupes du handicap  
et du médico-social :  
[mnm-accessibilite.shop.secutix.com/](http://mnm-accessibilite.shop.secutix.com/)

## Jauge

Accueil de groupe jusqu'à 20 personnes, accompagnateurs inclus, pour les groupes du champ social, du handicap et du médico-social. Pas de minimum requis.

## Tarifs pour le groupe

	Groupe du champ social, du handicap ou du médico-social
Visite libre	Gratuit
Visite guidée	30€
Visite contée	30€
Visite-jeu	40€
Visite-atelier	40€

## Protection Judiciaire de la Jeunesse (PJJ)

Les groupes de la PJJ étant souvent de taille réduite, il n'est pas nécessaire de réserver un créneau de groupe **pour une visite libre** : les accompagnateurs PJJ ainsi que les jeunes de moins de 18 ans ont la gratuité d'entrée au musée.

## RENSEIGNEMENTS

Retrouvez toutes les informations sur [musee-marine.fr](http://musee-marine.fr), rubrique « Relais ».

Pour toute question ou projet, en tant que relais, vous pouvez contacter :

Mathilde Teissier, chargée de médiation - référente accessibilité

- pour le handicap et le médico-social : [accessibilite@musee-marine.fr](mailto:accessibilite@musee-marine.fr)
- pour le champ social : [social@musee-marine.fr](mailto:social@musee-marine.fr)

### Photographies :

1<sup>ère</sup> et 4<sup>e</sup> de couverture : © Musée national de la Marine - L.S Jaulmes / p. 2-3 : © iStock olrat / p. 4-5 : © Adobestock - AlexandraDaryl / p. 6 : © Musée national de la Marine - C.Semenoff-Tian-Chansky / p. 7 : © Musée national de la Marine - G. de Carvalho / p. 8-9 : © Musée national de la Marine - S. Dondain / p.11 : © Musée national de la Marine - A.Fux © ADAGP / p.12-13 : © Musée national de la Marine - C.Semenoff-Tian-Chansky / p.14-15 : © Adobe Stock - tashas.

Conception graphique : jó & studio Axiome

# MUSÉE NATIONAL DE LA MARINE

## Un musée en réseau pour raconter la mer d'hier, d'aujourd'hui et de demain

Le musée national de la Marine possède l'une des plus belles et des plus anciennes collections au monde, retraçant plus de 250 ans d'aventures maritimes et navales, et s'ouvre aux grands enjeux maritimes du XXI<sup>e</sup> siècle.

À la fois musée d'art et d'histoire, de sciences et de techniques, d'aventures humaines et de traditions populaires, il permet de s'adresser à des publics très variés.

Le musée est présent sur six sites en France et possède un centre de conservation et de ressources en Seine-Saint-Denis.

Le musée national de la Marine à Paris accueille les groupes du champ social, du handicap et du médico-social tout au long de l'année. Il se tient à la disposition des relais pour tisser des relations privilégiées.



[musee-marine.fr](http://musee-marine.fr)



Joseph Vernet,  
*L'Intérieur du Port de Marseille, 1754*