

**MUSÉE  
NATIONAL  
DE LA MARINE  
PARIS-TROCADÉRO**

---

**OFFRE  
CULTURELLE**

---

**2024-2025**



## SOMMAIRE

Un musée pour tous	4
L'offre Familles	8
L'offre Adultes et jeunes adultes	14
Les expositions temporaires	20
Le programme d'adhésion	22
L'offre Groupes et professionnels	24
Les informations pratiques	26



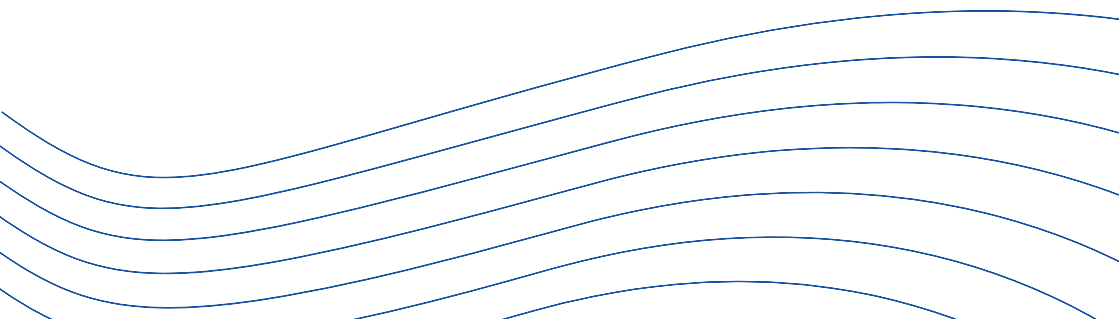
# ÉDITO

Pour la saison 2024-2025, l'océan s'invite au cœur de l'actualité avec l'Année de la Mer dès janvier et la Conférence des Nations Unies pour l'Océan qui se tiendra à Nice au mois de juin. Le musée national de la Marine se fait le passeur et l'écho de cette dynamique exceptionnelle avec un parcours dans ses collections historiques qui fête son premier anniversaire et une programmation qui met à l'honneur les arts et l'aventure humaine.

Avec l'exposition « En solitaire autour du monde » qui retrace l'histoire et la route de cette course mythique qu'est le Vendée Globe, nous vous invitons à suivre ses skippers, véritables héros modernes. Lui succède au printemps une double exposition photographique, « La pêche au-delà du cliché » présentant les inédits de la collection du musée et « Jean Gaumy et la mer », autour du regard de l'un des plus grands photographes français.

Pour les familles, les adultes et les jeunes adultes, nous avons conçu une offre variée : des visites thématiques, des ateliers créatifs, des rencontres avec des gens de mer, des conférences d'experts, et des événements festifs à partager. Ces moments d'échanges et de découvertes s'inscrivent dans notre volonté de rendre la culture et le patrimoine maritime accessibles à tous, tout en sensibilisant aux grands enjeux scientifiques, techniques, économiques et stratégiques.

L'équipe du Musée vous attend pour une année riche en émotions et en réflexion, un voyage inoubliable.



# UN MUSÉE POUR TOUS

**Le musée national de la Marine s'adresse à l'ensemble des visiteurs, quels que soient leur âge, leur connaissance du monde maritime, leurs habitudes culturelles ou leur handicap. Le parcours invite à un voyage en mer composé de quatre « Escales » et de trois « Traversées » parmi une collection de plus de 900 œuvres et objets.**

## PARCOURS DANS LES COLLECTIONS

### LES TRAVERSÉES

#### **En passant par Le Havre : Les routes de la consommation**

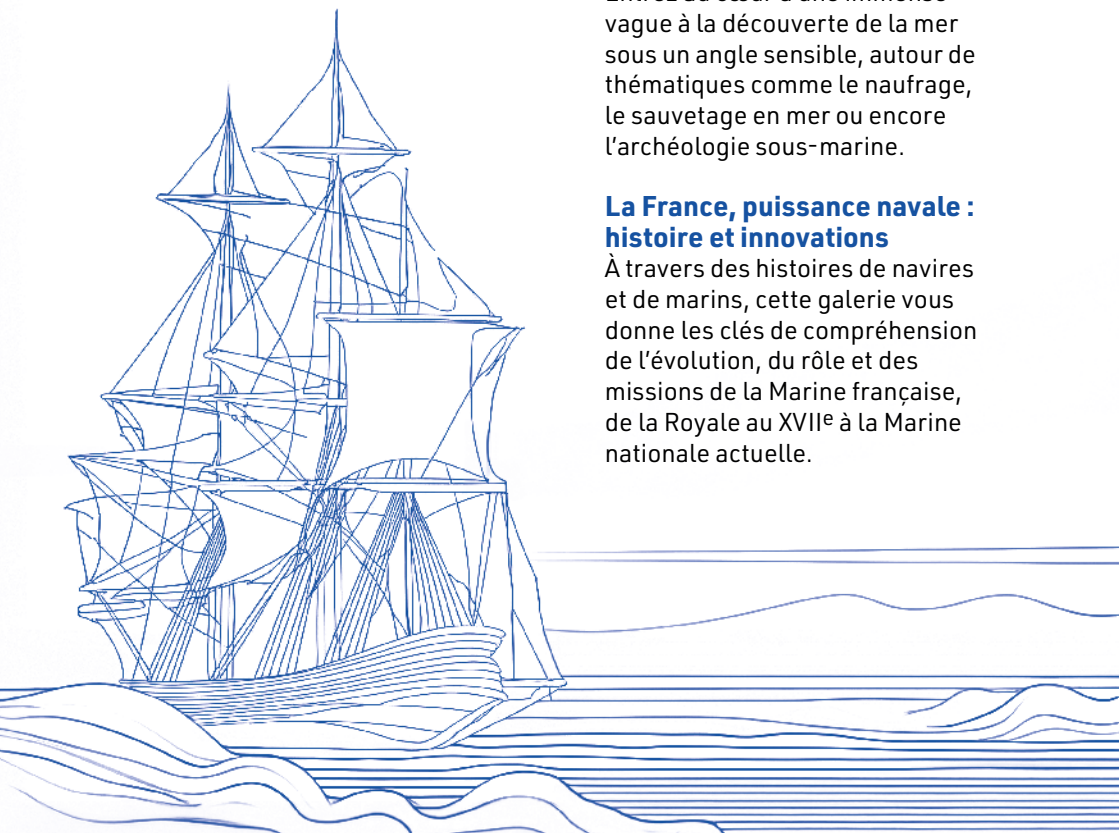
Une grande partie des produits du quotidien arrive par la mer. À partir du Havre et entourés de conteneurs, découvrez les multiples activités liées à l'économie maritime, et notamment la pêche, les énergies en mer, les loisirs et les sports nautiques.

#### **Tempêtes et naufrages**

Entrez au cœur d'une immense vague à la découverte de la mer sous un angle sensible, autour de thématiques comme le naufrage, le sauvetage en mer ou encore l'archéologie sous-marine.

#### **La France, puissance navale : histoire et innovations**

À travers des histoires de navires et de marins, cette galerie vous donne les clés de compréhension de l'évolution, du rôle et des missions de la Marine française, de la Royale au XVII<sup>e</sup> à la Marine nationale actuelle.





## LES ESCALES

### **Construire et instruire : les modèles**

Incontournables du musée, les modèles de navires témoignent d'usages variés, dont le premier, historiquement, était d'instruire les futurs officiers de marine et ingénieurs navals.



### **Se repérer en mer : les arts de la navigation**

Au moyen de cartes, de boussoles ou encore de lentilles de phare, cet espace fait le point sur l'évolution des instruments de navigation à différents endroits du globe, depuis les premières cartes marines jusqu'au satellite Galileo.



### **Représenter le pouvoir : la sculpture navale**

Riche d'un répertoire varié et réalisée par des artistes au sein des arsenaux, la décoration des navires recouvre des usages à la fois esthétiques, techniques et politiques.

### **Peindre pour le roi : Les Vues des ports de France de Joseph Vernet**

Outil politique au service du pouvoir royal, ces tableaux commandés par Louis XV sont des chefs-d'œuvre dans lesquels le peintre documente à la fois l'intense activité des ports de l'époque et la multitude des métiers qui s'y croisent.



## UN PARCOURS ACCESSIBLE

L'ensemble du parcours est accessible aux publics avec différents handicaps (personnes à mobilité réduite, aveugles et malvoyantes, sourdes et malentendantes, avec une déficience intellectuelle, neuroatypiques...).

De nombreux dispositifs sont proposés pour faciliter la compréhension des thématiques et des œuvres présentées.

### Les objets de confort

Des casques anti-bruit, lunettes de soleil, loupes, balles antistress, couverture lestée, ainsi que des sièges cannes, fauteuils-roulants, porte-bébés et poussettes sont disponibles à l'accueil.

*Prêt en échange d'une pièce d'identité, dans la limite du stock disponible.*

### Des créneaux de scénographie adoucie

Afin de garantir le meilleur confort de visite possible à l'ensemble des visiteurs, le musée propose des créneaux de visite durant lesquels les variations sonores et lumineuses sont réduites :

- Le mercredi matin (9h30-11h) ;
- Le dimanche matin (9h30-13h).

### La Bulle, espace d'inspiration Snoezelen

Pensé en priorité pour les publics en situation de handicap mental ou ayant un trouble du spectre autistique mais ouvert à tous, cet espace sensoriel est proposé en accès libre au cœur des collections pour s'isoler et se ressourcer.





### Le parcours Essentiel

Huit dispositifs en accessibilité universelle, signalés par un pavillon orange, permettent à l'ensemble des visiteurs, qu'ils soient en situation de handicap ou non, d'explorer les grandes thématiques du musée grâce à des approches variées et sensorielles. Ils intègrent des objets à toucher, du braille, une audiodescription, de la Langue des Signes Française (LSF) et une adaptation en Facile à Lire et à Comprendre (FALC), ainsi que des réglages d'affichage pour les personnes dyslexiques.



### La Boussole, l'application de visite du musée

Accessible gratuitement depuis un smartphone au sein du musée et sans téléchargement, cette application vous propose des contenus sur les collections et les expositions selon vos envies, avec des traductions en langues étrangères et des adaptations à différents handicaps.

*Voir les parcours conseillés aux adultes p.14 et le parcours jeune public p.9*

# L'OFFRE FAMILLES

**Embarquez en famille au musée ! Une offre très riche vous est proposée tout au long de l'année pour découvrir les œuvres et les thématiques présentées, tout en favorisant le partage intergénérationnel.**

## VISITER LIBREMENT LES COLLECTIONS

**Pour accompagner votre découverte en autonomie du musée en famille, plusieurs outils vont être proposés gratuitement.**

### Pour les 3-5 ans

#### **Le sac du marin**

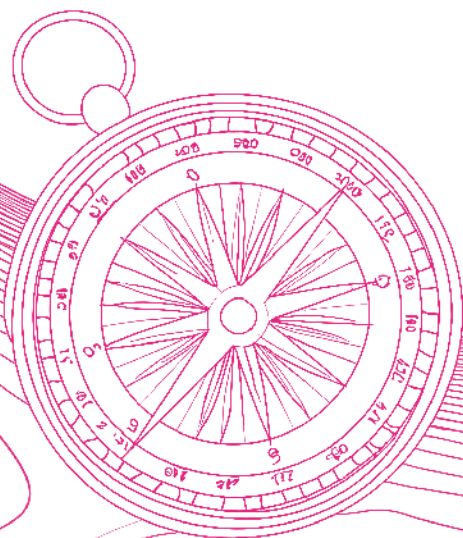
Pensé pour les familles avec des enfants de 3 à 5 ans ou présentant un trouble du spectre autistique, le sac du marin comprend un livret illustré et du matériel pour découvrir les collections en s'amusant grâce à des activités sensorielles.

*Sac en prêt à l'accueil, en échange d'une pièce d'identité, dans la limite du stock disponible.*

#### **Petits et grands sont les bienvenus !**

- Nurserie équipée d'une table à langer et d'un fauteuil d'allaitement
- Prêt de poussettes et porte-bébés
- Restaurant avec un menu enfant à 11€\*

*\*Tarif du restaurant non contractuel, soumis à modification.*







### À partir de 6 ans

#### **Le parcours Famille**

Comment reconnaître un vrai marin, un « loup de mer » comme on dit au port ? Plusieurs arrêts, marqués par un pavillon vert, sont à retrouver durant la visite : grâce à l'observation d'une œuvre, un jeu ou des manipulations, découvrez les qualités nécessaires pour bien naviguer !

### Pour les 8-12 ans

#### **Un parcours sonore**

Accessible gratuitement et sans téléchargement depuis un smartphone, l'application *La Boussole* vous donne accès à un parcours sonore immersif pour le jeune public. Tendez l'oreille et ouvrez l'œil : une sirène mystérieuse invite petits et grands à écouter les œuvres dévoiler leurs petits secrets...

Production : Unendliche Studio  
Textes : Leïla Kaddour

Des visioguides et des casques sont disponibles en prêt à l'accueil, en échange d'une pièce d'identité.



*Important : pour des raisons de sécurité les trottinettes ne sont pas acceptées au sein du bâtiment.*

## PARTICIPER À UNE ACTIVITÉ DANS LES COLLECTIONS

**Un médiateur du musée vous accompagne dans votre découverte des collections en famille (la présence d'un adulte accompagnateur est obligatoire).**

### Pour les moins de 3 ans

#### Visite contée

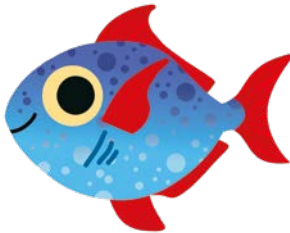
##### « Le voyage de Bulle »

- Durée : 45 minutes

Bébé est convié à une promenade contée sensorielle pour une découverte du musée en famille, tout en douceur. En compagnie de Bulle le petit poisson, il rencontre un grand voilier, un phare et une drôle de sirène.

#### Une journée en famille

Poursuivez votre visite en famille par un déjeuner ou un goûter dans le restaurant du musée !



### Pour les 3-5 ans

#### Visite contée

##### « Zoo à bord »

- Durée : 1h

Mais que font en mer des perroquets agités, un coq trop gourmand, une cigale bien cachée et un éléphant maladroit ? Partez pour un voyage musical et en comptines dans le monde surprenant des animaux à bord !

#### Visite guidée

##### « Bateaux sur l'eau »

- Durée : 1h

D'escale en escale, rencontrez un voilier, un paquebot et un sous-marin. Comment peuvent-ils flotter sans couler, avancer sur les flots ou naviguer sous l'eau ? Participez à l'avancée de l'histoire par l'observation des œuvres et par le mime.

#### Visite-atelier

##### « Bouille de marin »

- Durée : 1h30

Après avoir rencontré plusieurs figures emblématiques (le pêcheur, le corsaire, le matelot...), les enfants choisissent leur chapeau préféré. En atelier et en famille, ils s'observent dans un miroir pour énumérer les différents éléments de leur visage puis réalisent leur autoportrait de marin.



### **Pour les 6-12 ans**

#### **Visite contée « À l'abordage »**

- Durée : 1h

Menés par un conteur, embarquez dans une folle aventure en écoutant une histoire d'abordage inspirée par les œuvres du musée.

#### **Visite guidée**

##### **« Les secrets de l'océan »**

- Durée : 1h30

Pour dénicher les secrets de l'océan, partez pour un voyage imaginaire, à la rencontre d'un capitaine courageux, de rites étranges et de trésors engloutis. Chaque œuvre permet une découverte singulière et favorise les confidences et le partage avec votre enfant.

#### **Visite-atelier**

##### **« Envoyez les couleurs »**

- Durée : 2h

À quoi servent les drapeaux qui sont hissés sur les mâts ? Enquêtez dans le musée pour décoder cet alphabet coloré. En atelier, les enfants confectionnent une banderole à partir de leur prénom en s'inspirant de ce langage secret des marins.

### **Pour les fratries (3-12 ans)**

Ouvertes de 3 à 12 ans, ces activités permettent notamment à des frères et sœurs d'âges différents de découvrir ensemble le musée !

#### **Visite guidée**

##### **« La cache des pirates »**

- Durée : 1h

Comme des aventuriers des mers, partez à la recherche du trésor des pirates ! Guidés face aux œuvres et les sens en éveil, vous récoltez des indices et découvrez de vraies histoires de corsaires.

#### **Visite-atelier**

##### **« Toutes voiles dehors »**

- Durée : 2h

À petits pas, explorez le musée pour observer coques et voiles, cheminées et hélices. En famille, réalisez ensuite un voilier de papier, parez-le de couleurs et trouvez-lui un nom. L'atelier se termine avec la cérémonie très codifiée du baptême de tous les petits bateaux.

## VISITER LES EXPOSITIONS TEMPORAIRES

« En solitaire autour du monde »

du 16 octobre 2024 au 2 mars 2025

**Double exposition :**

« La pêche au-delà du cliché,  
inédits de la collection »

« Jean Gaumy et la mer »

du 14 mai au 17 août 2025

### La visite guidée (6-12 ans)

Durée : 1h30

Accompagnés d'un guide,  
plongez en famille à la découverte  
de l'exposition temporaire.

### Le livret-jeu (à partir de 7 ans)

Observez les œuvres et objets et  
jouez en famille dans l'exposition.  
Disponible gratuitement.

### Des avantages pour tout l'équipage

Avec la formule d'adhésion  
Équipage, bénéficiez d'une  
réduction sur les visites et ateliers  
ainsi que d'un accès toute l'année  
au salon des adhérents pour  
profiter d'un moment convivial  
et ludique en famille.

Plus d'informations p.20 et 22  
et sur [musee-marine.fr](http://musee-marine.fr) rubrique  
« Adhérents »



## PARTICIPER À UN ÉVÉNEMENT

### Les Joyeux Mercredis

Trois fois par an, vous êtes invités  
à un après-midi spécialement  
pensé pour les familles avec des  
enfants de 3 à 12 ans.

Des activités inédites et gratuites  
permettent de découvrir le musée  
en s'amusant autour d'une  
thématique et de renforcer les  
liens intergénérationnels,  
notamment entre grands-parents  
et petits-enfants !

*Pour ne pas manquer les Joyeux  
Mercredi de février et juin,  
rejoignez-nous sur les réseaux sociaux  
et abonnez-vous à la newsletter  
du musée sur [musee-marine.fr](http://musee-marine.fr)*



*Activités gratuites avec un billet  
d'entrée du musée (gratuit pour  
les moins de 26 ans).*



## FÊTER SON ANNIVERSAIRE AU MUSÉE

**Célébrez l'anniversaire de votre enfant au musée, en le faisant participer avec ses camarades à l'une de ces deux activités (2h) :**

### **Complétez votre après-midi festif avec un goûter d'anniversaire !**

- Le restaurant du musée vous propose une formule spéciale comprenant un gâteau, des bonbons et des boissons\*.  
Réservation obligatoire au 01 45 62 65 40
- Il est également possible d'apporter un goûter à déguster dans la salle d'atelier et une bougie d'anniversaire (30 min de goûter après l'activité).

*\*Le goûter au restaurant n'est pas compris dans le prix de l'activité.*

### **Visite-atelier « La cache des pirates » (3-10 ans)**

Pour les anniversaires, la visite « La cache des pirates » (voir p.11) se poursuit exceptionnellement en atelier : comme des aventuriers des mers, les enfants partent à la recherche du trésor des pirates dans les collections du musée puis créent leur identité de pirate en salle d'atelier, de leur nom jusqu'au pavillon noir !

### **Visite-atelier « Envoyez les couleurs » (6-12 ans)**

À quoi servent les drapeaux qui sont hissés sur les mâts ? Enquêtez dans le musée pour décoder cet alphabet coloré. En atelier, les enfants réalisent une banderole à partir de leur prénom en s'inspirant de ce langage secret des marins.

- 15 personnes maximum, accompagnateurs inclus. La présence de 2 adultes minimum est recommandée.
- Les enfants peuvent venir déguisés.



# L'OFFRE ADULTES ET JEUNES ADULTES

**Que vous soyez loup de mer  
ou marin d'eau douce,  
la programmation du musée  
national de la Marine s'adresse  
à tous !**

## VISITER LIBREMENT LES COLLECTIONS

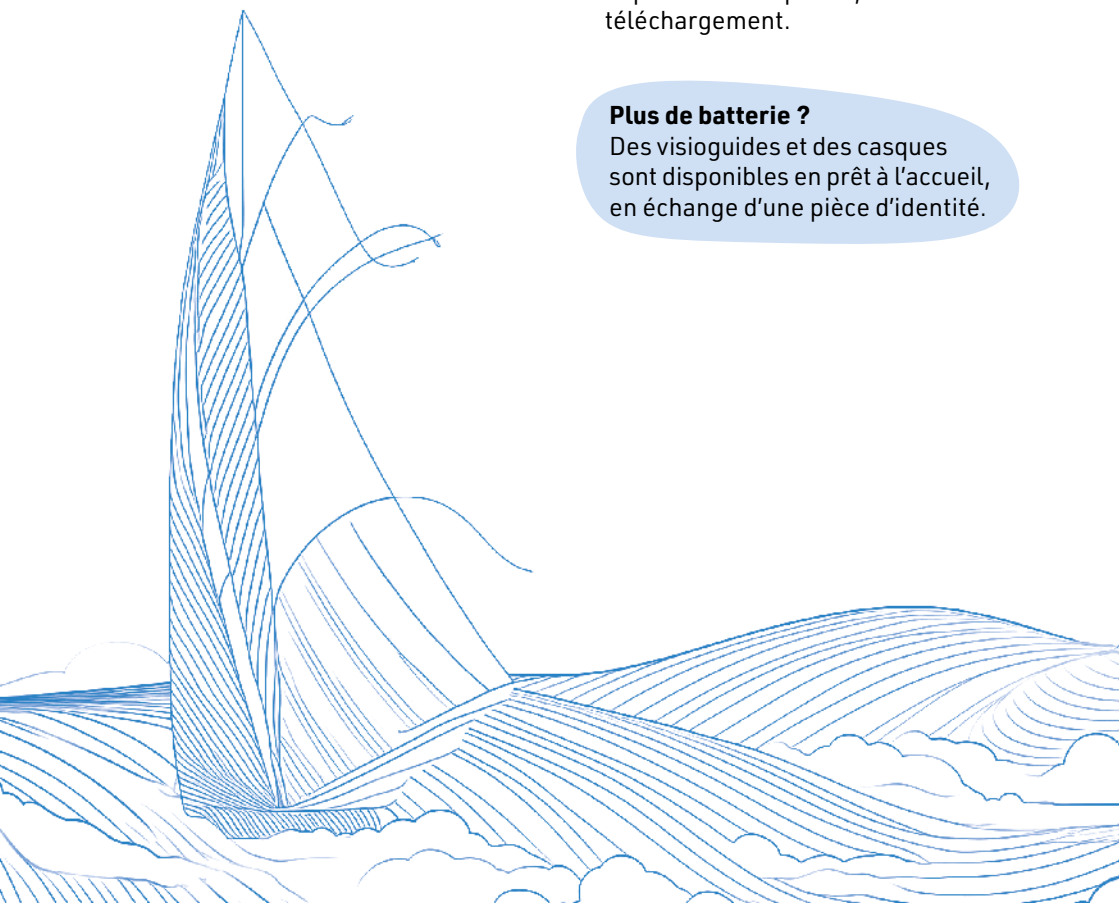
**Des outils gratuits vous  
accompagnent dans votre  
découverte en autonomie des  
collections et des expositions.**

### **Une application de visite**

*La Boussole* vous propose,  
selon vos envies, des parcours  
guidés ainsi qu'un parcours  
à la carte pour mieux comprendre  
les œuvres présentées.  
Cette application est accessible  
gratuitement dès le hall d'accueil  
depuis un smartphone, et sans  
téléchargement.

### **Plus de batterie ?**

Des visioguides et des casques  
sont disponibles en prêt à l'accueil,  
en échange d'une pièce d'identité.



## Parcours incontournable

Ce parcours vous invite à découvrir le musée et ses œuvres emblématiques, grâce à des contenus variés : animations vidéos, pistes sonores, interviews, images...

Production : Opixido

Textes : musée national de la Marine

*Traduction en anglais, en allemand et en espagnol, ainsi qu'en Langue des Signes Française (LSF). Il est également adapté en audiodescription et en Facile à Lire et à Comprendre (FALC).*



## Parcours décalé

Ce parcours sonore au ton informel vous permet d'embarquer pour un voyage dans la Marine d'hier, d'aujourd'hui et de demain, en tissant des liens entre une sélection d'œuvres et le monde contemporain. Il est particulièrement conseillé aux jeunes adultes (18-30 ans).

Production : Wave Audio

Textes : Jean-Christophe Piot



*Ce parcours est traduit en Langue des Signes Française (LSF).*

## Parcours sonore immersif

Ce parcours s'appuie sur la voix profonde de la mer, qui vous guide dans un voyage sonore au gré de ses souvenirs. Il vous invite à découvrir la vie de gens de mer, en plongeant dans des saynètes.

Production : Narrative

Textes : Marion Augustin



## Des dispositifs dans les collections

Appréhender le fonctionnement d'un sextant, comprendre les nouvelles techniques d'archéologie sous-marine, rencontrer des gens de mer contemporains, s'entraîner au sauvetage ou encore visionner des images d'archives sur la Marine durant les conflits mondiaux du XX<sup>e</sup> siècle : de nombreux dispositifs ponctuent le parcours pour vous offrir de multiples expériences !

## PARTICIPER À UNE ACTIVITÉ DANS LES COLLECTIONS

**De la découverte du musée à la promenade littéraire, les nombreuses activités guidées par un expert vous font découvrir le monde maritime et les collections sous des angles différents.**

### LES VISITES GUIDÉES (1H30)

#### Découverte

Cette visite vous propose une première approche des collections. Grâce à la scénographie et à une sélection de chefs-d'œuvre, découvrez ce musée, moderne et pluridisciplinaire, à la croisée des chemins entre musée d'histoire, de beaux-arts, de sciences et de société.

*Cette visite peut être proposée en FALC, audiodescription et LSF.*

#### En avant toutes !

Quelle place pour les femmes dans l'univers maritime ? Rebelles, pionnières, aventurières ou femmes de l'ombre, elles écrivent une histoire de la Marine au féminin.

*Cette visite peut être proposée en LSF.*

#### L'Homme et la mer

Depuis la nuit des temps, l'humanité entretient une relation forte avec la mer. Partez à la rencontre de ces gens de mer, hommes et femmes, d'hier et d'aujourd'hui.

#### Une histoire de modèles

Chefs-d'œuvre de minutie et de patience, les modèles sont le cœur historique des collections. Cette visite en propose une vision renouvelée mettant en avant toute leur diversité.

#### Au fil des mots

La mer est une source d'inspiration inépuisable pour les écrivains et les poètes. Embarquez pour une déambulation littéraire, où les mots se confrontent aux œuvres.

#### Au taquet !

Tous les jours, sans le savoir, on entend, on lit et on emploie des expressions de marins ! Cette visite invite à jouer avec les œuvres et les mots pour les identifier et les comprendre.

#### Pensées pour les jeunes adultes (18-30 ans)

Visites En avant toutes,  
Au taquet, Un océan à préserver

## LES VISITES FOCUS (1H)

### Envie d'aller plus loin que lors des visites transversales ?

Abordez plus en profondeur les thématiques de chacune des grandes galeries du musée grâce à ce cycle de trois visites.

Choisissez une, deux ou trois visites et devenez un expert des enjeux maritimes d'hier, d'aujourd'hui et de demain !

### Les routes de la consommation

Le mode de vie de l'humanité est intimement lié à la mer. Cette visite mène sur les routes commerciales qui parcourent les océans, hier comme aujourd'hui, et permet d'en comprendre les enjeux et les conséquences.

### La France puissance navale

Cette visite dévoile l'histoire de la marine militaire en France et permet d'en suivre son évolution sur quatre siècles, au gré des innovations.

### Tempêtes et naufrages

Imprévisible et violente, la mer a de multiples visages. Laissez-vous porter par la vague pour découvrir ces récits de tempêtes, de naufrages et de solidarité.



## LA VISITE-ATELIER (2H)

### Un océan à préserver

Identifiez l'influence des activités humaines sur les océans grâce aux collections du musée et réfléchissez, en atelier, aux moyens à votre portée pour participer à leur sauvegarde.



## VISITER LES EXPOSITIONS TEMPORAIRES

« En solitaire autour du monde »  
du 16 octobre 2024 au 2 mars 2025

**Double exposition :**

« La pêche au-delà du cliché,  
inédits de la collection »

« Jean Gaumy et la mer »

du 14 mai au 17 août 2025

### La visite guidée (1h30)

Un médiateur du musée vous livre les clés de compréhension des thématiques abordés.

### L'application de visite

Sur l'application *La Boussole*, un parcours sonore vous guide à votre rythme dans l'exposition.

### Le livret de visite

Un livret de visite gratuit est disponible à l'entrée de l'exposition pour accompagner votre visite libre.

## SUIVRE LA PROGRAMMATION ÉVÉNEMENTIELLE

### Les contre-soirées

Spécialement pensée pour les 18-30 ans, une programmation inédite est proposée autour des collections, des expositions temporaires ou des enjeux maritimes. Terminez votre soirée autour d'un verre avec vue sur la Tour Eiffel au restaurant du musée !

*Judi 28 novembre 2024 de 19h à 23h  
sur la thématique de l'exposition*

*« En solitaire autour du monde ».*

*Pour ne pas manquer la prochaine date,  
rejoignez-nous sur les réseaux sociaux  
et abonnez-vous à la newsletter  
du musée sur [musee-marine.fr](http://musee-marine.fr)*



*Activités gratuites avec un billet  
d'entrée du musée  
(gratuit pour les moins de 26 ans).*

**Le reste du temps, profitez  
de l'atmosphère feutrée  
de la nocturne du jeudi jusqu'à  
22h.** Prolongez votre soirée  
par un dîner ou un apéritif dans  
notre restaurant avec vue sur  
la Tour Eiffel !





### Les événements locaux et nationaux

Nuit des musées, journées européennes du patrimoine, nuit de la lecture, fête de la mer et des littoraux... De nombreux événements rythment la saison culturelle en vous proposant une programmation inédite.

### L'auditorium et l'espace d'actualité

Tout au long de l'année, la programmation se prolonge en auditorium et dans l'espace d'actualité, créant du lien entre les publics et l'univers maritime dans toutes ses dimensions : accrochages temporaires, rencontres, conférences, masterclass, projections...

*Toute la programmation culturelle est à retrouver sur [musee-marine.fr](http://musee-marine.fr)*

## L'ANNÉE DE LA MER

Dans la perspective de la 3<sup>e</sup> Conférence des Nations Unies sur l'Océan (UNOC) qui se tiendra à Nice en juin 2025, le musée national de la Marine déploie une programmation spéciale « Année de la mer » pour faire connaître et aimer la mer au plus grand nombre. Dès le printemps 2025, il vous invite à un cycle inédit de conférences grand public autour des enjeux maritimes (économiques, stratégiques, environnementaux, technologiques et artistiques), des projections, et des événements exceptionnels autour d'artistes, auteurs et musiciens contemporains.

*Plus d'informations sur [www.marine.fr](http://www.marine.fr)*



# LES EXPOSITIONS TEMPORAIRES

## « EN SOLITAIRE AUTOUR DU MONDE »

Du 16 octobre 2024  
au 2 mars 2025

Le musée national de la Marine entraîne les publics au cœur des courses au large. À l'occasion de la dixième édition du Vendée Globe, dont le départ est prévu le 10 novembre 2024, cette exposition revient sur l'histoire de la course autour du monde en monocoque et en solitaire à travers ses pionniers et leurs exploits mythiques.

Les visiteurs embarquent dans un tour du monde par les trois caps (Bonne-Espérance, Leeuwin et Horn) et partagent les aventures des héros d'hier et d'aujourd'hui en découvrant la vie à bord, les évolutions techniques, les fortunes de mer, le dépassement de soi ou encore la liesse de l'arrivée.

Environ 250 pièces sont exposées dont certaines prêtées par les coureurs – objets de navigation, maquettes, tenues, œuvres d'art, ouvrages, documents d'archives, etc. – ainsi qu'une vingtaine de programmes audiovisuels comprenant des archives mais aussi des interviews inédites. Le catalogue et l'album coédités par le musée national de la Marine accompagnant cette exposition sont à retrouver à la librairie-boutique du musée.

Partenaire officiel : Vendée Globe  
Grand mécène : CIC  
En partenariat avec : RATP, Ouest France,  
Philosophie Magazine, Tip & Shaft, Konbini,  
L'Equipe, Paris Match, France Info





Double exposition

## « LA PÊCHE AU-DELÀ DU CLICHÉ, INÉDITS DE LA COLLECTION » « JEAN GAUMY ET LA MER »

Du 14 mai au 17 août 2025

La première partie de l'exposition interroge, à travers les collections du musée, la façon dont les photographes ont pu s'emparer de la thématique de la pêche à travers 70 œuvres, de la seconde moitié du XIX<sup>e</sup> siècle aux dernières années du XX<sup>e</sup> siècle.

La seconde partie de l'exposition, monographique, sera celle du regard porté par une figure majeure de la photographie française, Jean Gaumy, sur la mer.

Membre de l'agence Magnum Photos et de l'Institut de France (Académie des beaux-arts), peintre officiel de la Marine, pêcheur lui-même mais aussi réalisateur, Jean Gaumy n'a cessé de photographier les rivages, les navires et les communautés de pêcheurs. L'exposition présentera une sélection de 140 photographies, abordant des thématiques aussi diverses que la pêche, la pleine mer, le traumatisme des marées noires, les remorqueurs, le huis-clos des sous-marins ou l'exploration des pôles.

En partenariat avec la Médiathèque du patrimoine et de la photographie

# LE PROGRAMME D'ADHÉSION

## LE GOÛT DE LA MER

**Vous êtes un amoureux de la mer ? Prenez le large au musée national de la Marine ! En solo, à deux ou en famille, prenez la barre et profitez d'un florilège d'avantages.**

**Choisissez votre formule idéale**

**Formule Bosco : 48€**

L'adhésion solo pour les plus de 30 ans

**Formule Équipage : 58€**

L'adhésion duo+ (un accompagnateur et jusqu'à 5 enfants)

**Formule Matelot : 34€**

L'adhésion solo pour les jeunes (18-30 ans)

**Formule Vigie : 34€**

L'adhésion enseignant (de la maternelle à l'université)

Votre carte d'adhérent est valable 1 an de date à date

**Votre contact privilégié :**

adherent@musee-marine.fr  
ou 01 53 65 69 49

*Du lundi au vendredi de 10h à 18h  
et le samedi de 10h à 17h*



**Découvrez vos avantages :**

- Accès libre et illimité aux collections permanentes et aux expositions temporaires
- Invitations au vernissage des expositions.
- Créneau privilégié pour profiter des collections. Rendez-vous tous les samedis et dimanches à 10h, soit 1h avant l'ouverture au grand public.

## Le salon des adhérents

Prenez le temps de vous installer en mezzanine pour une pause-café, une séance de travail ou une partie de jeu de société en famille. Des ouvrages inspirants et une tisanderie pour vous rafraîchir sont à votre disposition en libre accès. Sans aucun doute, votre nouveau port d'attache parisien pour suspendre le temps quand vous le souhaitez !

*Accès libre aux horaires d'ouverture du musée.*

### Prolongez votre expérience :

- Tarif réduit sur l'ensemble des visites guidées et activités (p.10 et p.16) et gratuité pour une sélection de conférences.
- Programmation exclusive pensée spécialement pour vous.
- Réduction de 10 % au restaurant de Paris ainsi que de 5 % sur les livres et de 15 % sur les objets en librairie-boutique.
- « Le Goût de la mer », votre newsletter mensuelle : une sélection d'informations et d'offres partenaires vous sont réservées.
- Entrée gratuite sur l'ensemble des sites littoraux du musée national de la Marine : Brest, Port-Louis, Rochefort et Toulon.

Paris



Brest



Port-Louis



Rochefort



Rochefort



Toulon





# L'OFFRE GROUPES ET PROFESSIONNELS

## GROUPES

### En visite libre

Le droit de parole est inclus dans le prix de la réservation.

### En activité (visite guidée, visite contée, visite-atelier...)

Les thématiques des activités à suivre dans les collections sont à consulter p.10 (visites familles) et p.16 (visites adultes).

Tarifs disponibles sur [musee-marine.fr](http://musee-marine.fr) rubrique « Professionnels ».

### Pour les groupes scolaires et périscolaires

Tous les détails de l'offre sont disponibles dans la brochure « offre pédagogique » ou sur le site internet rubrique « Enseignants ».

### Pour les groupes du champ social ou du handicap

Tous les détails de l'offre sont disponibles dans la brochure « groupes du champ social, du handicap et du médicosocial » ou sur le site internet rubrique « Relais ».

**Réservation et demande d'information auprès du centre de réservation :**  
[groupes@musee-marine.fr](mailto:groupes@musee-marine.fr)  
ou 01 53 65 69 48

## VENTE EN NOMBRE

Les professionnels du tourisme, collectivités, associations ou CSE, bénéficient de nombreux avantages sur l'achat de billets individuels :

- **Grille tarifaire dégressive en fonction du nombre de billets achetés.**
- **Billets non datés valables 1 an à partir de la date d'achat.**
- **Billets dématérialisés (pdf ou codes-barres).**

**Demande d'information :**  
[tourisme@musee-marine.fr](mailto:tourisme@musee-marine.fr)





## PRIVATISATIONS

Le musée propose des espaces événementiels d'exception, équipés pour accueillir conférences, réceptions, cocktails et prises de parole. Un foyer, un auditorium de 200 places et 3 vastes salles de séminaire au décor évoquant le patrimoine maritime français composent L'Astrolab, un lieu pensé comme un véritable hub culturel et créatif. Dans cet écrin de choix avec vues sur la tour Eiffel et les jardins du Trocadéro, chaque événement devient une opportunité d'y intégrer une dimension culturelle forte, par le biais de visites du musée et d'événements immersifs.

**Demande d'information :**  
[privatisation@musee-marine.fr](mailto:privatisation@musee-marine.fr)

## DEVENEZ MÉCÈNE

### Pour les particuliers

Chaque visiteur, amateur de marine ou passionné par les enjeux maritimes, peut soutenir le musée en faisant un don qui contribuera au rayonnement de l'institution.

#### **Avantage :**

Une défiscalisation de 66 % du montant du don

### Pour les entreprises

Soutenez et associez votre entreprise à une programmation, une exposition ou un enrichissement qui fait écho à votre histoire, votre engagement sociétal ou vos valeurs.

#### **Avantage :**

Une défiscalisation jusqu'à 60 % du montant du don et des contreparties sur-mesure à hauteur de 25 % (événements privés, visites guidées...)

#### **Demande d'information :**

[mecenat@musee-marine.fr](mailto:mecenat@musee-marine.fr)

### Rejoignez le Cercle Neptune,

un réseau d'entreprises partageant l'esprit d'aventure maritime autour d'événements exclusifs ou privés sur-mesure.



# LES INFORMATIONS PRATIQUES

## VENIR AU MUSÉE

### Adresse

Musée national de la Marine  
Palais de Chaillot  
17, place du Trocadéro  
75116 Paris

### Accès

**Métro** : Trocadéro lignes 6 et 9

**RER C** : Champ-de-Mars

**Batobus** : Tour Eiffel

**Bus** : 22, 30, 32, 63, 72, 82

**Car** : Dépose minute devant le musée non autorisée

## HORAIRES

### Horaires de visite libre

Le musée est ouvert tous les jours, sauf le mardi, de 11h à 19h, et jusqu'à 22h chaque jeudi.

L'accès est possible jusqu'à 1 heure avant la fermeture.

Fermeture le mardi, les 1<sup>er</sup> janvier, 1<sup>er</sup> mai, 14 juillet et 25 décembre.

### Horaires de visites de groupes

Les visites en groupe sont possible, sur réservation, tous les jours de 9h30 à 19h, sauf le mardi et le dimanche.

### Contact

Pour toute information ou réservation d'activité, vous pouvez contacter le musée au :

**01 53 65 69 48**

**contact@musee-marine.fr**

## BOUTIQUE ET RESTAURANT

La librairie-boutique maritime et le restaurant du musée qui offre des vues sur la Tour Eiffel sont accessibles sans billet d'entrée, aux horaires d'ouverture du musée.



## TARIFS DROIT D'ENTRÉE

### En période d'exposition

Tarif plein : **15€**

Tarif réduit : **11€**

### Hors période d'exposition

Tarif plein : **12€**

Tarif réduit : **10€**

*Gratuit pour les moins de 18 ans  
et les 18-25 ans résidant dans l'UE.*



**Réservez en ligne et bénéficiez  
de 1€ de réduction sur le prix  
de votre billet ! \***

## TARIFS ACTIVITÉS

Au 1<sup>er</sup> septembre 2024\*

Découvrez les collections et les expositions accompagnés d'un expert des thématiques maritimes. De nombreuses activités sont proposées pour tous les âges (détail p.10 et p.16). Le billet activité comprend le droit d'entrée au musée ainsi que l'activité choisie.

	Tarif plein	Tarif réduit	Bénéficiaires de la gratuité du droit d'entrée
<b>Visite contée bébé 45 min</b>	15€	15€	11€**
<b>Visite contée 1h</b>	18€	14€	11€
<b>Visite guidée 1h</b>	20€	16€	5€
<b>Visite guidée 1h30</b>	22€	18€	7€
<b>Visite-atelier 1h30</b>	23€	19€	8€
<b>Visite-atelier 2h</b>	25€	21€	10€

\*Voir CGV. Les tarifs peuvent être amenés à évoluer au cours de l'année

\*\* Gratuit pour les moins de 18 ans.

Retrouvez l'ensemble des tarifs et conditions de réduction et gratuité sur [musee-marine.fr](http://musee-marine.fr)

Couvertures / Le Pot au noir, Léon Haffner (détail) ©Musée national de la Marine/C. Rabourdin ; p.2, p. 5, p.17 / ©Musée national de la Marine / M. Tric ; p.5-7 p. 9, p.11-12, p.15, p.19, p.22-23, p.24, p.27 ©MnM / Nicolas Krief, Inv. 11 OA 221 ; p.9 / Coupe longitudinale du paquebot 'Normandie', Albert Sébille (1874-1953) © Musée national de la Marine / C.Semenoff-Tian-Chansky, Inv. 23 OA 98 ; p.10 / Butte ©Marion Billet, 2022 ; p.13 / Jeune fille déguisée ©Adobe Stock, p.18 / Les Sables d'Olonne ©Bernard Le Bars / Alea ; p.20 / ©Vincent Curutchet/Alea ; p.21 / ©Jean Gaumy/Magnum Photos ; p.23 / Brest, Port-Louis, Rochefort et Toulon ©Brumes Editions ; p.25 / Parvis des Droits de l'Homme, palais de Chaillot ©iStock olrat ; p. 26 / ©Monument Cafe.

# LE GOÛT DE LA MER

**EMBARQUEZ  
EN PREMIÈRE CLASSE,  
DEVENEZ ADHÉRENT !**

**En solo, à deux ou en famille,  
prenez la barre et profitez  
d'une multitude d'avantages.**

Retrouvez votre programme :  
[musee-marine.fr/adherents/  
devenir-adherent](https://musee-marine.fr/adherents/devenir-adherent)

