

ROCHEFORT



PRÉPARER VOTRE VISITE AU MUSÉE NATIONAL DE LA MARINE

Livret d'informations pratiques
facile à lire et à comprendre

**MUSÉE
NATIONAL
DE LA MARINE**



Que pouvez-vous voir au musée national de la Marine à Rochefort ?

Le musée national de la Marine se trouve
à l'intérieur de l'**Hôtel de Cheusses**
à Rochefort.

L'Hôtel de Cheusses était la maison
du **seigneur** de Rochefort.

Le seigneur est comme le maître de la ville.

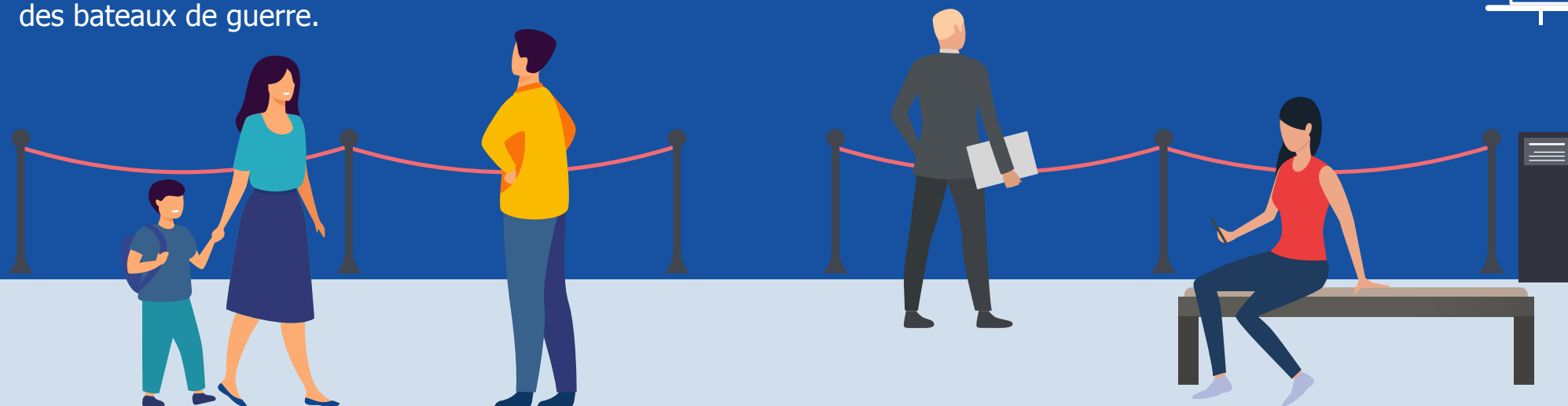
Le musée raconte l'histoire des bateaux de guerre
et de l'**arsenal** de Rochefort.

Un arsenal est un endroit où on construit
des bateaux de guerre.

Au musée à Rochefort, vous pouvez voir :

- des tableaux,
- des sculptures,
- des outils et des objets,
- des salles avec des décors anciens,
- des **maquettes** de bateaux.

Une maquette est une copie
d'un bateau en petite taille.



Pour **visiter le musée**,
vous pouvez demander **un livret de visite**
facile à lire et à comprendre.

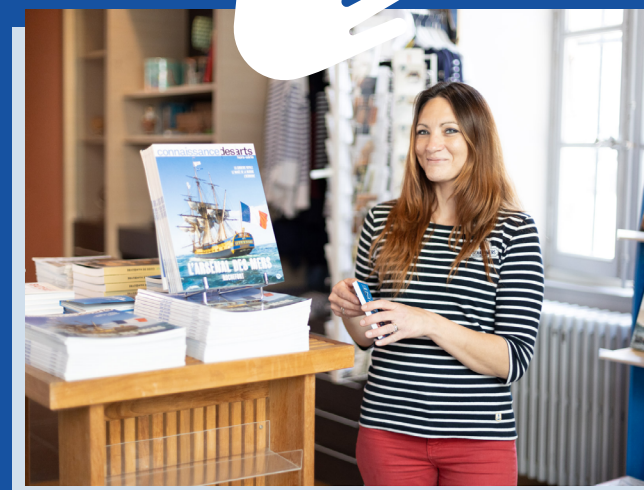


Vous pouvez demander le livret
à l'accueil.



Vous pouvez aussi télécharger le livret
sur le site internet du musée.

Si vous avez besoin d'aide
vous pouvez vous adresser
au personnel du musée.



Le personnel du musée porte un badge
comme celui-ci.





Quand le musée est-il ouvert ?

Vous pouvez consulter les horaires d'ouverture du musée sur le site internet : musee-marine.fr

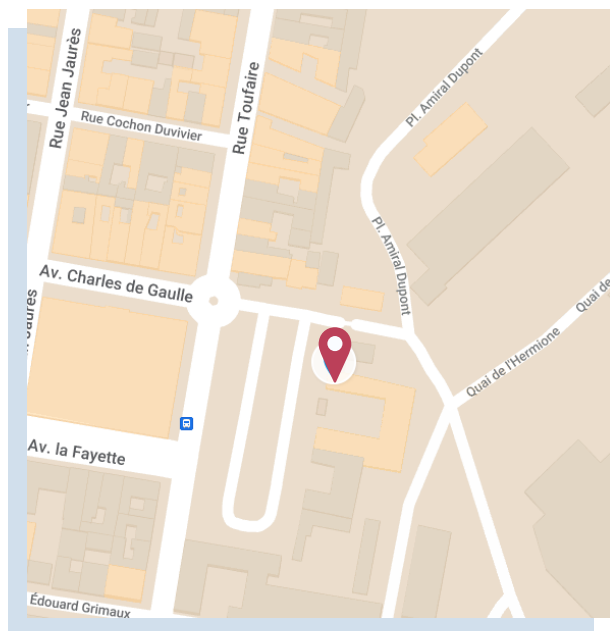
Le musée national de la Marine à Rochefort est **fermé** :

- le 1er janvier,
- le 1er mai,
- le 25 décembre,
- 1 mois entre les vacances de Noël et les vacances de février.

Les dates précises sont indiquées sur le site internet du musée.

Comment pouvez-vous venir au musée ?

L'adresse du musée est :
Musée national de la Marine
1 place de la Gallissonnière
17 300 Rochefort



Avec le bus D 

- descendez à **l'arrêt Palais des Congrès,**
- marchez 1 minute jusqu'au musée national de la Marine.



Pour venir en voiture :

- un parking se trouve devant le musée, sur la place de La Gallissonnière.
- il y a 3 places pour les personnes ayant une Carte mobilité inclusion - Stationnement personnes handicapées.



Combien coûte une visite au musée ?

Si vous avez une carte handicap, **l'entrée est gratuite** pour vous et votre accompagnateur.

Montrez votre **carte** à l'accueil.



Vous pouvez consulter les tarifs du musée sur le site internet : musee-marine.fr

Quels sont les services disponibles sur place ?

Dans le musée, vous pouvez participer à :




- une **visite guidée**,
- une **rencontre**,
- un **événement**,
- un **spectacle**.



Ces activités sont payantes.

Le programme des activités est disponible à l'accueil et sur le site internet du musée.

Pour avoir des informations ou réserver une activité, vous pouvez :

-  vous renseigner à l'accueil
-  téléphoner au 05 46 99 86 57
-  envoyer un mail à rochefort@musee-marine.fr

Vous pouvez emprunter
à l'accueil :

- un siège pliant,
- un fauteuil roulant,
- un porte-bébé.

Il y a des toilettes
à côté de l'accueil, avec :

- une table à langer,
- des WC adaptés
pour les personnes en fauteuil roulant.



Dans le musée, vous pouvez :



- regarder, observer, écouter,
- découvrir et apprendre des choses,
- prendre votre temps,
- vous asseoir,
- passer un moment agréable,
- parler doucement,
pour ne pas déranger les autres visiteurs,
- prendre des photos sans flash.
La lumière du flash peut abîmer
les objets du musée.



Dans le musée, vous ne pouvez pas :



- toucher les œuvres,
- manger dans les salles,
- boire dans les salles,
- crier, parler fort,
- courir.



Remerciements

Ce livret a été rédigé selon les règles du français facile à lire et à comprendre (FALC).

Le musée remercie Éléna, Marianne, Shéhérazade, Rouslan, Christophe, Sonia et l'équipe de l'ESAT Messidor pour la relecture attentive de ce livret.

Conception et coordination

Rédaction par le musée national de la Marine à Rochefort et Paris :

Laurence Fédy, Valérie Vachon-Bellavance,

Jeanne Bayle, Mathilde Teissier

Coordination par le service Médiation

du musée national de la Marine à Paris :

Jeanne Bayle, Mathilde Teissier

Graphisme : Antoine Mougnot

Impression : Cloitre, juin 2023

Un avis, une question ?

✉ rochefort@musee-marine.fr

☎ 05 46 99 86 57

Découvrez nos autres sites :

Des livrets de visite et d'informations pratiques faciles à lire et à comprendre vous attendent au musée national de la Marine à Toulon et Port-Louis, disponibles sur place ou à télécharger sur le site internet :

musee-marine.fr et prochainement à Brest et à Paris.

Crédits :

© Musée national de la Marine / Romain Osi, pages 1, 4, 5, 6, 13

© Google 2023 - Données cartographiques, Tous droits réservés, page 7

© Illustrations : Freepik - Noun Projects