

# MON CARNET DE BORD

LIVRET-JEU EN FAMILLE



MUSÉE  
NATIONAL  
DE LA MARINE  
ROCHEFORT

# BIENVENUE

## au musée national de la Marine !

À Rochefort, il raconte l'aventure maritime dans deux musées : l'**Hôtel de Cheusses**, un bâtiment de plus de 350 ans où vivaient autrefois les commandants de la Marine, et la première **École de médecine navale** au monde, créée en 1722.

Ton voyage se déroule à l'Hôtel de Cheusses. **Tu y découvriras, en famille, les navires qui ont combattu et voyagé sur toutes les mers du monde.** Dans ce carnet de bord, tu pourras prendre des notes, dessiner, jouer et garder un souvenir des œuvres rencontrées ensemble.

➔ Vérifie que tu as un crayon pour remplir ton livret.

### Prêt(e) pour l'aventure ?

Largue les amarres et dirige-toi, pour commencer, vers la **SALLE DE L'ESTUAIRE**.

© Musée national de la Marine, service Médiation / Musée national de la Marine, Rochefort  
Illustrations : Gaëlle Hersent  
Conception graphique : agence Drôles d'oiseaux

PREMIÈRE ESCALE 1

# UN PORT POUR DOMINER L'OCÉAN

 Hôtel de Cheusses - Salle de l'Estuaire  
Rez-de-chaussée

 **JEU**



**Trouve ce tableau :**  
*Vue du port de Rochefort, d'après Joseph Vernet*

Te voici arrivé(e) au cœur de l'**arsenal** de Rochefort, créé en 1666 par Louis XIV, le Roi Soleil. Ce tableau est la copie d'une œuvre peinte cent ans plus tard par Joseph Vernet, en 1762. Le roi Louis XV lui avait demandé de représenter tous les ports de France !

**PRENDS LE TEMPS D'OBSERVER LE TABLEAU...**

Toutes les étapes nécessaires à la construction des navires et à la préparation des voyages y sont représentées.

Mais au fait, que fait-on dans cet **arsenal** ?

- On construit des navires de guerre, car c'est un grand chantier naval.
- On fabrique des parties du navire, comme les cordages dans la corderie royale.
- On rencontre différents métiers comme les charpentiers, les cordiers, les marchands, les voiliers...

Les navires peuvent rejoindre l'océan depuis l'arsenal : c'est le lieu de départ et de retour de campagnes militaires et d'explorations scientifiques autour du monde.

➔ **OUVRE L'ŒIL !**

Voici 5 détails. Demande à l'adulte qui t'accompagne de les décrire et essaye de les trouver dans le tableau.



▶ Dirige-toi maintenant vers la **SALLE DE L'INFLEXIBLE**.

# UN NAVIRE DE GUERRE QUI PORTE BIEN SON NOM

 Hôtel de Cheusses - Salle de l'*Inflexible*  
Rez-de-chaussée

## Navigue jusqu'à cet imposant et puissant navire de guerre :

L'*Inflexible* est un **vaisseau**, c'est-à-dire un navire construit pour combattre. Il est impressionnant par sa taille, mais aussi par le nombre de personnes qu'il transporte : 850 hommes se trouvent à bord. Il quitte pour la première fois Rochefort en 1839.

Rien que par son nom, ce vaisseau fait peur à l'ennemi : « inflexible » signifie qu'il ne peut pas abandonner !

Ici, ce n'est pas le véritable vaisseau que tu as sous les yeux, mais un **modèle**. Il s'agit d'une maquette à échelle réduite réalisée dans les ateliers de l'arsenal.



## OBSERVE POUR RÉPONDRE

Prends le temps de faire le tour du modèle pour observer tout ce qui compose un véritable navire.

COMBIEN DE MÂTS COMPTES-TU ? \_\_\_\_\_

ET COMBIEN DE CANONS ? \_\_\_\_\_



Chaque vaisseau se distingue par sa **figure de proue**, la sculpture située à l'avant du navire : elle est son emblème.

Retrouve la figure de proue de l'*Inflexible* parmi toutes ces figures puis entoure-la.

### ➔ OUVRE L'ŒIL !

Dans la dernière salle du rez-de-chaussée, tu rencontreras une véritable figure de proue. Tu te rendras ainsi compte de la taille réelle de ces sculptures !

Et si tu la décrivais à ceux qui t'accompagnent ?

► Reprends ta route pour rejoindre la **SALLE DU DAUPHIN ROYAL**.

# AU CHANTIER NAVAL

 Hôtel de Cheusses - Salle du Dauphin Royal  
Rez-de-chaussée

## Te voici au cœur de l'arsenal, au chantier naval :

Au fait, qui construit les bateaux du roi ?

À l'intérieur de l'arsenal, des centaines d'ouvriers travaillent dans des ateliers spécialisés. Les charpentiers, les scieurs et les menuisiers tracent les pièces, les découpent puis les assemblent. C'est un puzzle géant !

Les forgerons façonnent le fer, les cordiers transforment le chanvre, les voiliers préparent la toile. C'est grâce à tous ces hommes que les navires sont construits, réparés et entretenus.

L'*Hermione* est l'un des navires les plus connus de Rochefort. C'est une **frégate**, un navire de guerre plus petit et moins armé que le vaisseau. En 1779, sa construction a nécessité 6 mois de travail aux ouvriers de l'arsenal. Aujourd'hui, une réplique de l'*Hermione* permet de découvrir ces savoir-faire.



## JEU OBSERVE POUR RÉPONDRE

Les ouvriers de l'arsenal utilisent des outils très différents selon leur métier, pour transformer les matériaux qui servent à la construction des navires.

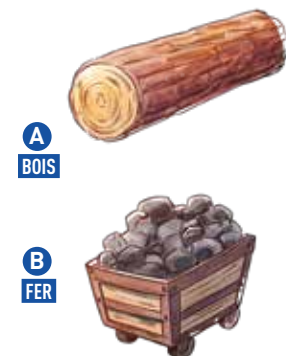
➔ **L'UN DES PANNEAUX DE CETTE SALLE TE DONNERA DES INDICES POUR RÉPONDRE À CES DEUX QUESTIONS. TU PEUX TE FAIRE AIDER DES PERSONNES QUI T'ACCOMPAGNENT.**

DE COMBIEN D'ARBRES LES OUVRIERS ONT-ILS BESOIN POUR CONSTRUIRE UN VAISSEAU ? -----

ET COMBIEN DE TONNES DE CLOUS LEUR FAUT-IL ? -----



Et maintenant, d'après toi, avec quel(s) matériau(x) sont fabriqués ces outils ?  
**Relie chaque outil au(x) bon(s) matériau(x) :**



➤ Poursuis maintenant ton voyage jusqu'à la **SALLE DES CUIRASSÉS**, en empruntant les escaliers pour accéder au 1<sup>er</sup> étage.

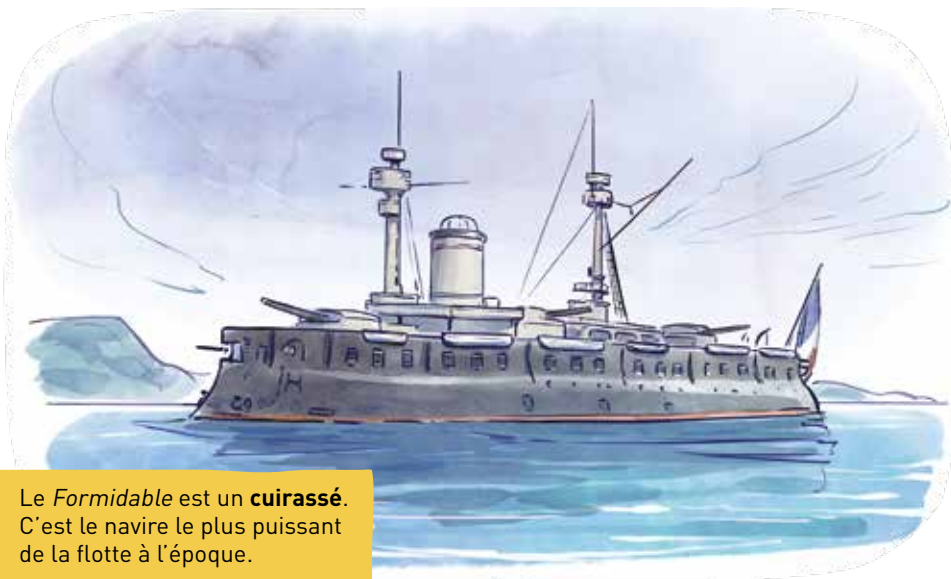
# UN CUIRASSÉ BIEN PROTÉGÉ

 Hôtel de Cheusses - Salle des Cuirassés  
1<sup>er</sup> étage

## Mais où se trouve ce curieux navire ?

Tu as fait un bond dans le temps. Regarde comme les navires ont changé...

Vers 1850, l'industrie et la métallurgie progressent. Dans les années 1860, on met au point des torpilles pour attaquer les navires sous l'eau. Le tir des canons est plus précis et les projectiles vont plus loin. Il faut donc mieux se protéger !



Le *Formidable* est un **cuirassé**. C'est le navire le plus puissant de la flotte à l'époque.

Sa coque en acier le protège des projectiles.

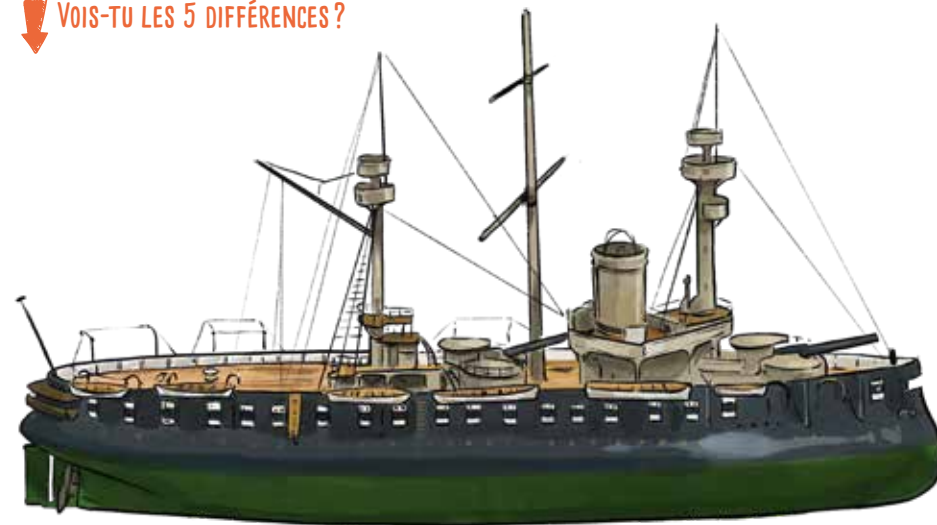
Au port, quand le cuirassé est à l'arrêt, on installe un filet pour protéger la coque des torpilles ennemies.



## TROUVE LES ERREURS

Compare la maquette du *Formidable* et l'image ci-dessous.

 VOIS-TU LES 5 DIFFÉRENCES ?



## DÉCRIS TON IMPRESSION

Comment trouves-tu ce cuirassé ?  
Qu'en pensent les personnes qui t'accompagnent ?

Choisis un ou des mots :

IMPRESSIONNANT

TERRIFIANT

GIGANTESQUE

BEAU

LAID

RIGOLO

ROBUSTE

AUTRE CHOSE : \_\_\_\_\_

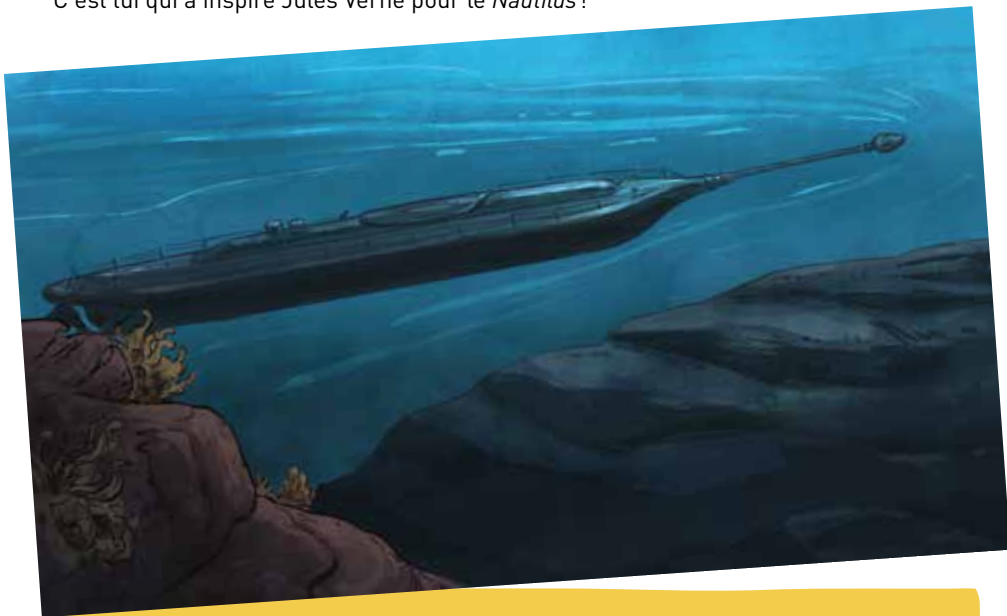
► Vogue maintenant vers la **SALLE DU PLONGEUR**, située de l'autre côté du palier de l'escalier.

# LE PREMIER SOUS-MARIN FRANÇAIS

 Hôtel de Cheusses - Salle du Plongeur  
1<sup>er</sup> étage

## As-tu identifié ce navire si discret ?

Au centre de la pièce, tu peux découvrir le premier sous-marin militaire français : le *Plongeur*. Il a été construit ici, à Rochefort, entre 1860 et 1863. C'est lui qui a inspiré Jules Verne pour le *Nautilus* !



L'invention du **sous-marin** est un grand changement pour la guerre navale. Après la construction du *Plongeur*, les sous-marins se perfectionnent de plus en plus.

Cachés sous l'eau, ils peuvent observer les navires grâce au **périscop**e et ils surveillent les alentours avec le **sonar**, qui est comme leurs oreilles. Sans être vu, il est plus facile d'attaquer ses ennemis par surprise !

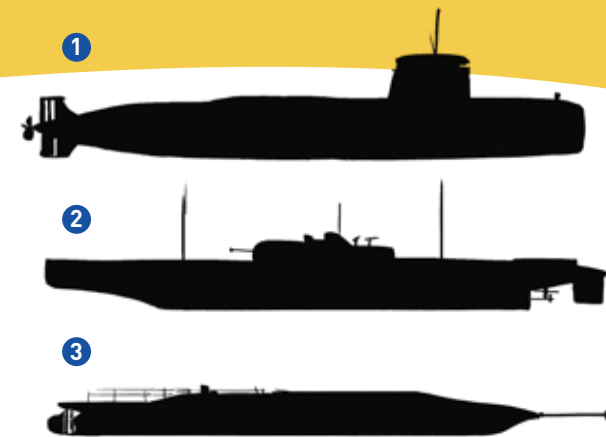


## IDENTIFIE L'OMBRE CHINOISE

Observe bien ces trois ombres chinoises.

À ton avis, laquelle correspond à la silhouette du *Plongeur* ?

 ENTOURE LA BONNE RÉPONSE.



## À TES CRAYONS !

Pour être efficace, un sous-marin doit être rapide mais silencieux, léger mais bien armé.

 À TON TOUR, INVENTE ET DESSINE ICI LE SOUS-MARIN IDÉAL, CELUI AVEC LEQUEL TU AIMERAI PARCOURIR LES PROFONDEURS DES MERS LORS D'UN PROCHAIN VOYAGE.



Si tes parents sont d'accord, partage ton dessin sur Instagram en identifiant le musée : @museemarine #Rochefort

 Redescends maintenant vers la **SALLE DE L'ESTUAIRE.**

# DES MÉDECINS EMBARQUÉS

 Hôtel de Cheusses - Salle de l'Estuaire  
Rez-de-chaussée

 Cherche les objets qui rappellent la formation des médecins et chirurgiens de Marine.



À bord, les conditions de vie sont difficiles pour l'équipage. Les marins blessés ou malades ont besoin de secours. Depuis le 18<sup>e</sup> siècle, un médecin-chirurgien est embarqué sur chaque navire de guerre français. Ces hommes ont un rôle très important : ils soignent les marins en pleine mer et pratiquent toutes les opérations nécessaires.

Autrefois, ces médecins étaient formés à l'**École de médecine navale** de Rochefort. Elle a été fondée en 1722. C'est la première au monde !

 Voici la façade de l'ancienne École de médecine navale :

Après ta visite, n'hésite pas à partir à la recherche de ce lieu unique au monde ! Il se découvre accompagné d'un guide, sur réservation (tu peux te renseigner à l'accueil du musée). Tu verras les objets très étonnants qu'il renferme... Certains peuvent même donner des frissons !



► Pour ta prochaine escale, reste dans **CETTE SALLE.**

# DES HOMMES À LA DÉCOUVERTE DU MONDE

 Hôtel de Cheusses - Salle de l'Estuaire  
Rez-de-chaussée

## As-tu repéré les coquillages, les plantes et les autres objets rapportés des voyages ?

À partir du 18<sup>e</sup> siècle, de nombreuses expéditions scientifiques prennent la mer pour explorer le monde, notamment l'océan Pacifique, encore mal connu des Européens.

Les médecins et chirurgiens, à bord des navires, deviennent de véritables explorateurs. Ils rencontrent de nouveaux peuples, découvrent des animaux jamais vus et collectent des plantes qu'ils rapportent à l'École de médecine navale.

Des élèves de cette école participent aux expéditions en tant que médecins mais aussi comme **botanistes**, pour étudier les plantes, ou **zoologistes**, spécialistes des animaux. Lors des escales, ils notent leurs découvertes dans leur carnet de bord et dessinent ce qu'ils ont vu.

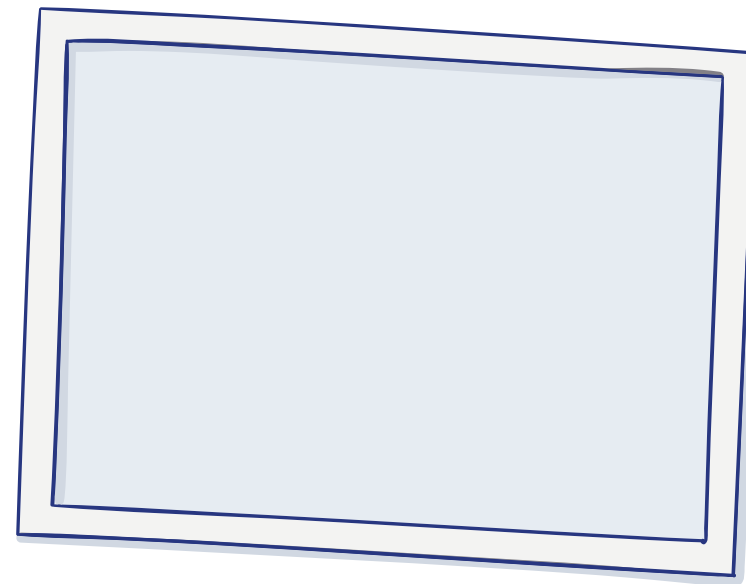
Aujourd'hui, la bibliothèque de l'ancienne École de médecine navale conserve des livres qui témoignent de ces voyages.



## PORTRAIT SOUVENIR

Ton voyage se termine ! Pour garder un souvenir de ton périple au musée national de la Marine à Rochefort, tu peux te prendre en photo, en famille, devant le musée.

 COLLE-LA ICI À TON RETOUR CHEZ TOI (TU PEUX AUSSI VOUS DESSINER) :



**Bravo, tu es revenu(e) à bon port !**

Ce voyage a fait de toi un véritable matelot. Tu connais maintenant les secrets des navires qui ont combattu et voyagé sur toutes les mers du monde.

Si besoin, tu trouveras les solutions aux jeux sur [www.musee-marine.fr/Rochefort](http://www.musee-marine.fr/Rochefort)

Et si tu veux en savoir plus, n'hésite pas à suivre, en famille, des **visites** et des **ateliers** au musée ! Ils sont proposés tout au long de l'année.

**À bientôt au musée national de la Marine !**

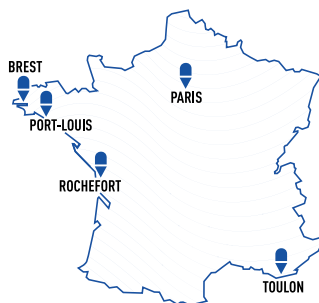


# MUSÉE NATIONAL DE LA MARINE

## Un livret-jeu pour découvrir, en famille, les navires de guerre et d'exploration

Muni(e) de ce livret-jeu et d'un crayon, pars à la découverte des navires qui ont combattu et voyagé sur toutes les mers du monde. Comme dans un carnet de bord, et tel un explorateur, tu pourras prendre des notes et dessiner, afin de garder un souvenir des œuvres rencontrées durant ton voyage au musée.

D'autres épisodes de la grande aventure maritime t'attendent au musée national de la Marine à **Brest**, à **Port-Louis** et à **Toulon**. En plus des carnets de bord, de nombreuses activités à vivre en famille sont proposées dans ces différents sites, pour faire de toi un véritable marin !



Retrouve toutes les informations  
et les actualités du musée sur :  
[musee-marine.fr](http://musee-marine.fr)

