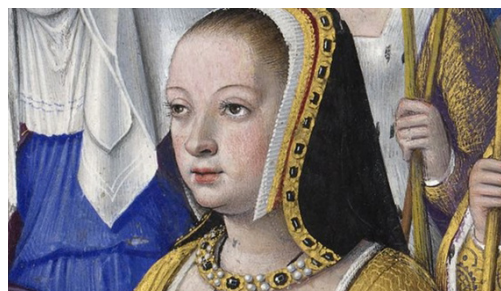


Visite Guidée Au temps d'Anne de Bretagne

CE1 - CM2



► *Découverte du château au Moyen Âge, et de la vie de la duchesse Anne de Bretagne*

Durée de la visite : 1 h 30

Plan :

1. L'Histoire du château
2. Architecture et éléments défensifs
3. Anne de Bretagne : duchesse et reine de France (éducation, mariages, politique, Tro Breizh)
4. Le gisant de Gilles de Texüe

Objectifs : Découvrir un monument historique, une architecture du Moyen Âge : chemin de ronde, remparts, mâchicoulis, donjon, oratoire. Faire du lien entre l'histoire nationale et régionale, avec l'évocation des ducs de Bretagne, de la guerre de succession. Connaître la vie étonnante d'Anne de Bretagne.

Lien avec les programmes :

Primaire CM1-CM2

Histoire

Et avant la France ?
Le temps des rois

Géographie

Découvrir les lieux où je vis
Se loger, travailler, se cultiver...
Se déplacer

Histoire de l'art

Fréquenter un lieu culturel, se repérer dans un musée. Apprendre à analyser une œuvre : observer ses caractéristiques techniques et formelles, donner un avis argumenté sur ce qu'elle exprime. Acquérir des repères historiques issus des œuvres.

Conseils pour une bonne visite

Dans le musée, les élèves doivent rester sous la responsabilité et la surveillance des adultes accompagnateurs. Veillez à ce que votre groupe ne gêne pas les autres visiteurs. Il ne faut pas toucher les œuvres, boire et manger dans les salles. Pour nous contacter : 02 98 37 75 51 ou groupes.brest@musee-marine.fr